

# Эскизный проект

Заказчик: ООО «ЭРИДА»

“Индивидуальный жилой дом по адресу:  
Россия, Московская область, Чеховский район,  
СП Стремилдовское, в районе д. Филипповское,  
с кадастровым номером “50:31:0010301:1179”



Россия, Московская область  
2021 год



## Пояснительная записка

### I. Общие данные

Проект индивидуального жилого дома по адресу: Россия, Московская область, Чеховский район, СП Стремилдовское, в районе д. Филипповское, с кадастровым номером "50:31:0010301:1179", разработан на основании задания на проектирование в соответствии с действующими строительными нормами и правилами.

Основные сведения по условиям строительства:

- климатический район – II В
- расчетная снеговая нагрузка – 180кг/м<sup>2</sup>
- направление ветра – СЗ
- расчетная сейсмичность здания – 6 баллов
- расчетная сейсмичность участка – 6 баллов

Характеристика здания:

Класс ответственности здания = III  
 Степень долговечности = III  
 Степень огнестойкости = II

### II. Архитектурные решения

Проектируемый индивидуальный жилой дом расположен по адресу: Россия, Московская область, Чеховский район, СП Стремилдовское, в районе д. Филипповское.

Строительство осуществляется по индивидуальному проекту.

Архитектурно-планировочные решения приняты и согласованы с заказчиком.

Проектируемый жилой дом имеет 1 этаж.

Высота этажа 3,2м.

Проектируемое здание будет оснащено необходимым инженерным оборудованием

– водопроводом, канализацией, теплоснабжением, вентиляцией, электроснабжением, слабыми токами.

Эвакуация людей может быть предусмотрена с нескольких выходов ведущих на улицу, имеющей выход непосредственно наружу – входной дверью со стороны главного фасада, со стороны террасы из кухни/гостиной и с задней стороны дома из котельной.

### III. Конструктивное решение

Несущими конструкциями здания являются самонесущие стены из керамических блоков.

Пространственная жесткость здания обеспечивается совместной работой внутренних поперечных стен и продольных наружных стен с дисками перекрытий. Ограждающие конструкции здания жилого дома запроектированы в соответствии с требованиями СНиП-II-3-79\* «Строительная теплотехника».

Фундамент – тип фундамента и глубина заложения определяются в рабочем проекте конструкций железобетонных. Предварительно выбран тип мелкозаглубленной ленты (около 300–400мм) и высотой над землей около 600мм, бетонных сваях и плитой перекрытия первого этажа.

Описание внешнего облика объекта индивидуального жилищного строительства:

Наружные стены – керамо блок – 450мм. (с учетом отделки)

Внутренние стены, несущие – керамо блок 350мм и перегородки 150мм. (с учетом отделки)

Крыша – Кровля вальмовая, сложная с разными уровнями по коньку.

Отделка кровли – мягкая черепица.

Отделка наружных стен – облицовочным кирпичом.

Окна и двери – ПВХ с 2 сторонней ламинацией Ral 8017.

Цоколь – 600мм, отделка по периметру – искусственная плитка под клинкер.

### IV. Инженерное оборудование

В жилом доме предусматривается следующее инженерное оборудование:

- отопление – от газового котла;
- горячее водоснабжение – от газового котла;
- холодное водоснабжение – водораспределительная сеть дома/скважина;
- канализация – Локальное очистное сооружение;
- электроснабжение – централизованное от городской сети 380/ 220В.

Примечание: подключение линии электроснабжения выполнить по техническим условиям соответствующих служб и организаций.

### V. Охрана окружающей среды

- При строительстве жилого дома максимально сохранить зеленые насаждения;
- Ценных пород деревьев на земельном участке нет.
- Обеспечить вывоз строительного мусора на специально разрешенные свалки;
- Утилизацию бытовых отходов осуществлять на специально разрешенных площадках для сбора мусора;
- При использовании минеральных удобрений соблюдать нормы применения.

### VI. Основные показатели проекта

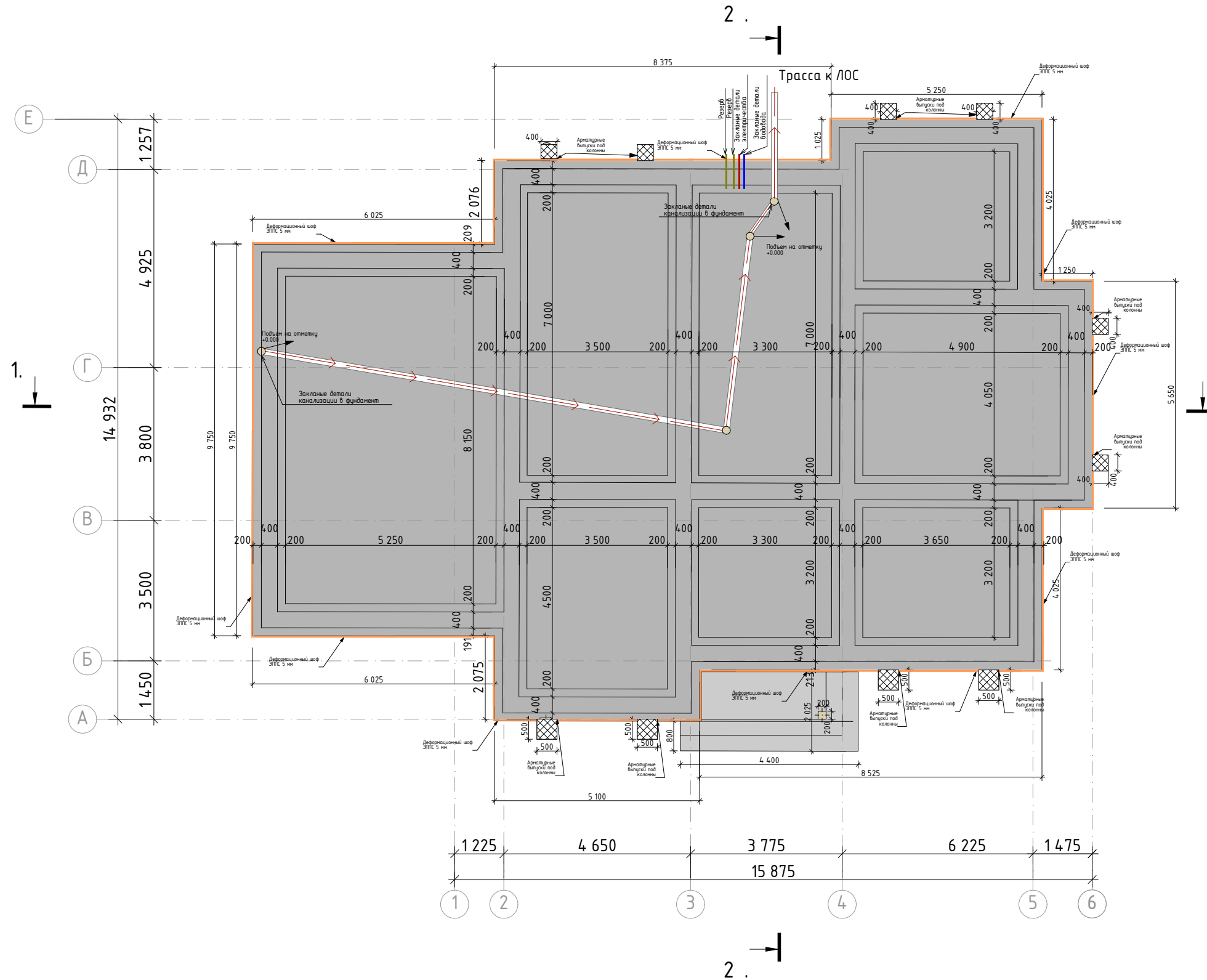
№	Наименование	Ед. изм.	Кол-во
1.	Кол-во надземных этажей	шт	1
	кол-во подземных этажей	шт	-
2.	Площадь застройки	кв.м	267,66
3.	Общая площадь	кв.м	160,75

Площадь застройки считается по всему периметру наружных стен дома, включая террасу, крыльцо, выступы в виде колонн и все уличные ступени. Общая площадь – площадь всех внутренних помещений с вычитом стен и без учета террасы.

Технические решения, принятые в проекте, соответствуют требованиям экологических, санитарно-гигиенических и противопожарных норм, действующих на территории России и обеспечивающих безопасную эксплуатацию здания при соблюдении предусмотренных проектом мероприятий и правил эксплуатации.

						Объект на земельном участке с кадастровым номером : 50:31:0010301:1179			
						Земельный участок расположен по адресу: Россия, Московская область, Чеховский район, СП Стремилдовское, в районе д. Филипповское			
Изм.	Кол.уч.	Лист	№Док.	Подп.	Дата	Заказчик: ООО «ЭРИДА»	Стадия	Лист	Листов
Разработала		Тартыгина Ю.О.					Э	2	22
Проверил									
Согласовал									
Утвердил		ООО «ЭРИДА»				Пояснительная записка			

# ПЛАН ФУНДАМЕНТА

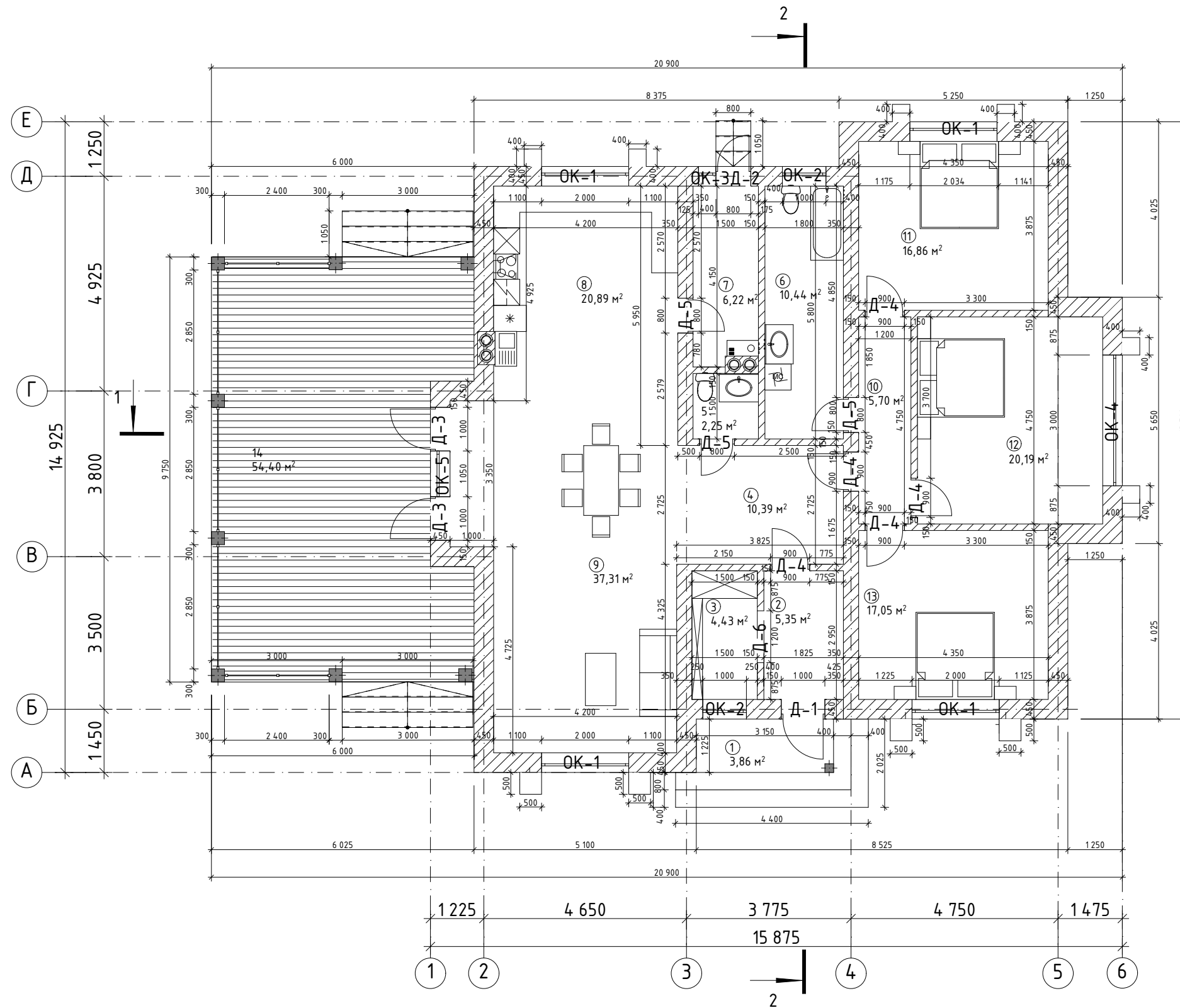


**Примечание:**

1. Мелкозаглубленная лента (около 300-400мм) и высотой над землей около 450мм, бетонные сваи и плита перекрытия первого этажа., толщина бетона h=500мм, армирование двурядное d12мм, сетка ячейкой 200x200мм, с подбетонкой 100мм, гидроизоляция праймер битумный, линкром ТПП наплавляемая.
2. Конструктивные решения разрабатываются в разделе проекта КЖ (Конструкции железобетонные).
3. Терраса (ось А-Е). С выполнением верхней отметки 0,000.
4. Очертание периметра плиты, деформационный шов ЭППС 5мм —

						Объект на земельном участке с кадастровым номером : 50:31:0010301:1179			
						Земельный участок расположен по адресу: Россия, Московская область, Чеховский район, СП Стрениловское, в районе д. Филипповское			
Изм.	Кол.уч.	Лист	№Док.	Подп.	Дата	Заказчик: ООО «ЭРИДА»	Стадия	Лист	Листов
Разработала		Тартыгина Ю.О.		<i>[Signature]</i>			Э	3	22
Проверил									
Согласовал									
Утвердил		ООО «ЭРИДА»				План фундамента			

ПЛАН ПЕРВОГО ЭТАЖА НА ОТМЕТКЕ ±0,000

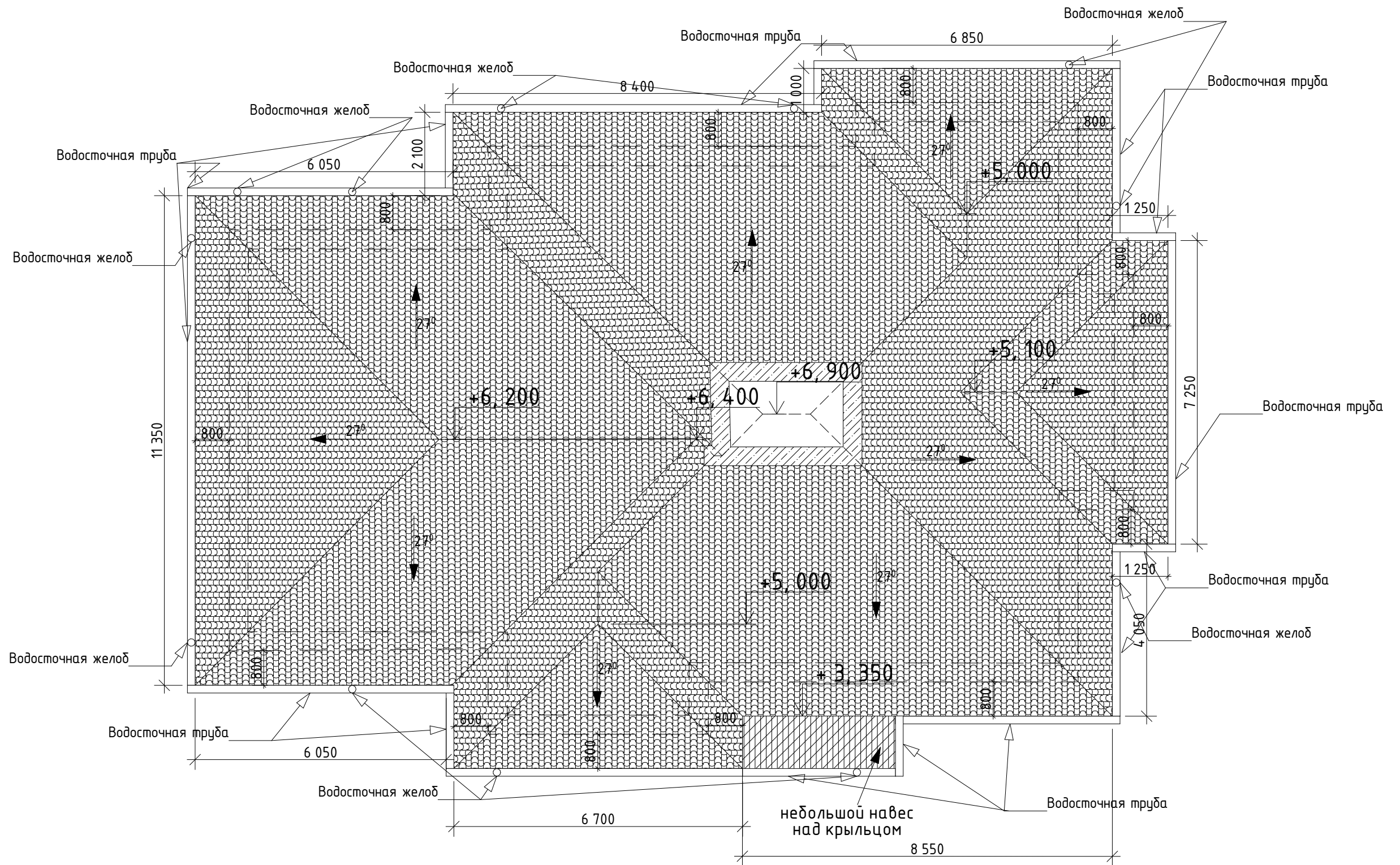


ЭКСПЛИКАЦИЯ

№	Наименование	Площадь м <sup>2</sup>
1	Крыльцо	3,86
2	Тамбур	5,35
3	Гардероб	4,43
4	Холл	10,39
5	С/ч	2,25
6	Ванна	10,44
7	Котельная	6,22
8	Кухня	20,89
9	Гостиная	37,31
10	Коридор	5,70
11	Спальня 1	16,86
12	Спальня 2	20,90
13	Спальня 3	16,86
Итого Сть дома		160,75
14	Терраса	54,40
Итого Сть с террасой		215,15

Объект на земельном участке с кадастровым номером : 50:31:0010301:1179					
Земельный участок расположен по адресу: Россия, Московская область, Чеховский район, СП Стрелиловское, в районе д. Филипповское					
Изм.	Кол.уч.	Лист	№Док.	Подп.	Дата
Разработала		Тартыгина Ю.О.		<i>[Signature]</i>	
Проверил					
Согласовал					
Утвердил		000 «ЭРИДА»			
Заказчик: 000 «ЭРИДА»				Стадия	Лист
План 1эт.				Э	4
				Листов	22

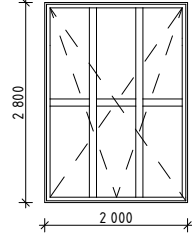
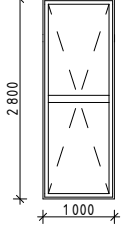
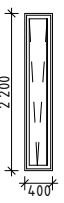
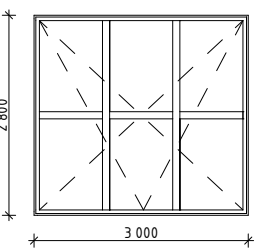
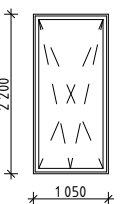
# ПЛАН КРОВЛИ



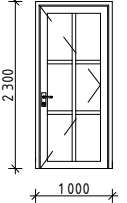
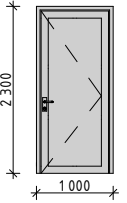
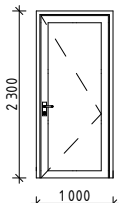
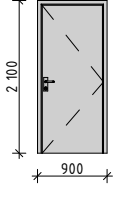
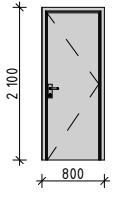
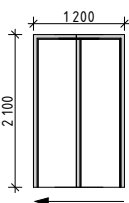
Примечание:  
 Отобрежа кровля дома, часть которой является навесом над террасой.  
 Кровля выполнена из мягкой кровли со свесом 800мм


						Объект на земельном участке с кадастровым номером : 50:31:0010301:1179			
						Земельный участок расположен по адресу: Россия, Московская область, Чеховский район, СП Стремилбовское, в районе д. Филипповское			
Изм.	Кол.уч.	Лист	№Док.	Подп.	Дата	Заказчик: ООО «ЭРИДА»	Стадия	Лист	Листов
Разработала		Тартыгина Ю.О.		<i>Ю.О.</i>			Э	5	22
Проверил									
Согласовал									
Утвердил		ООО «ЭРИДА»							
План кровли									

## Спецификация оконных проемов

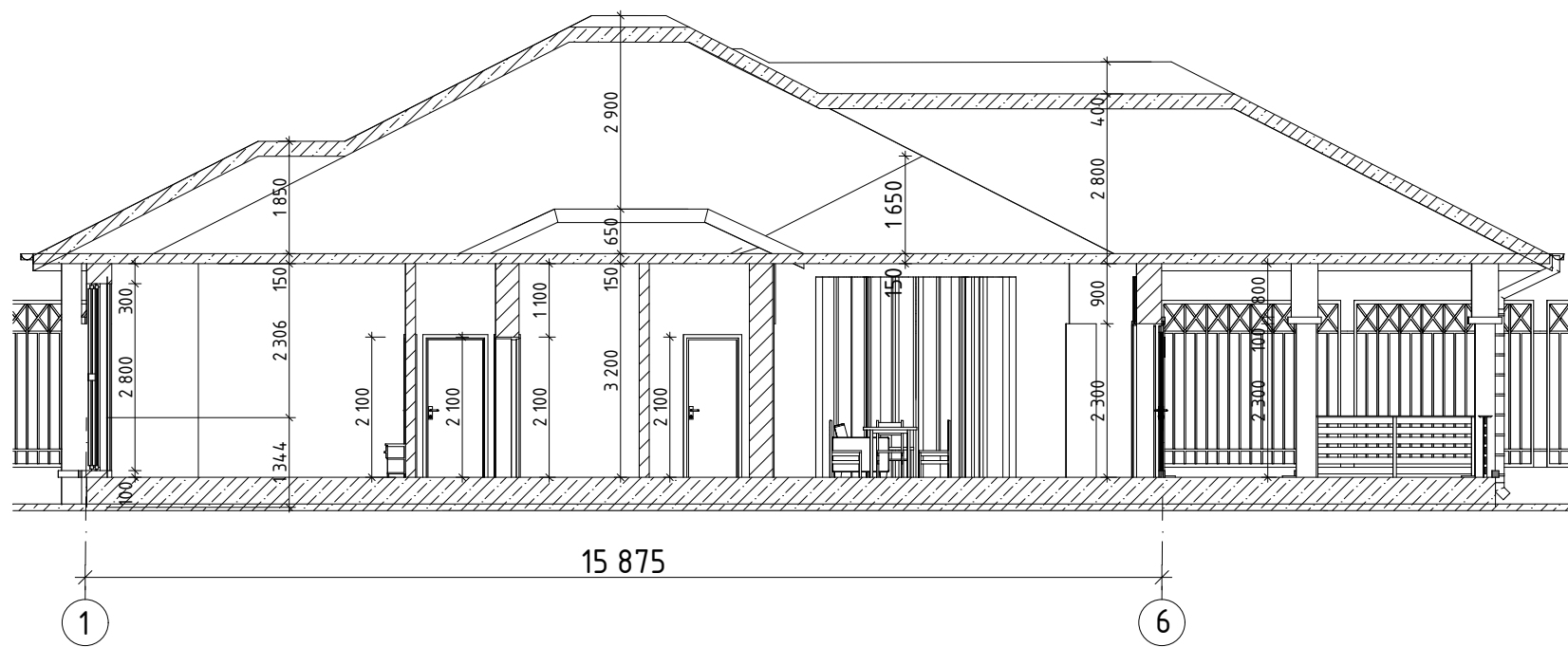
МАРКА ПОЗ.	ОБОЗНАЧЕНИЕ	НАИМЕНОВАНИЕ	1 эт.	ВСЕГО
ОК-1	Окно ПВХ с двусторонней ламинацией в массе		4	4
ОК-2	Окно ПВХ с двусторонней ламинацией в массе		2	2
ОК-3	Окно ПВХ с двусторонней ламинацией в массе		1	1
ОК-4	Окно ПВХ с двусторонней ламинацией в массе		1	1
ОК-5	Окно ПВХ с двусторонней ламинацией в массе		1	1

## Спецификация дверных проемов

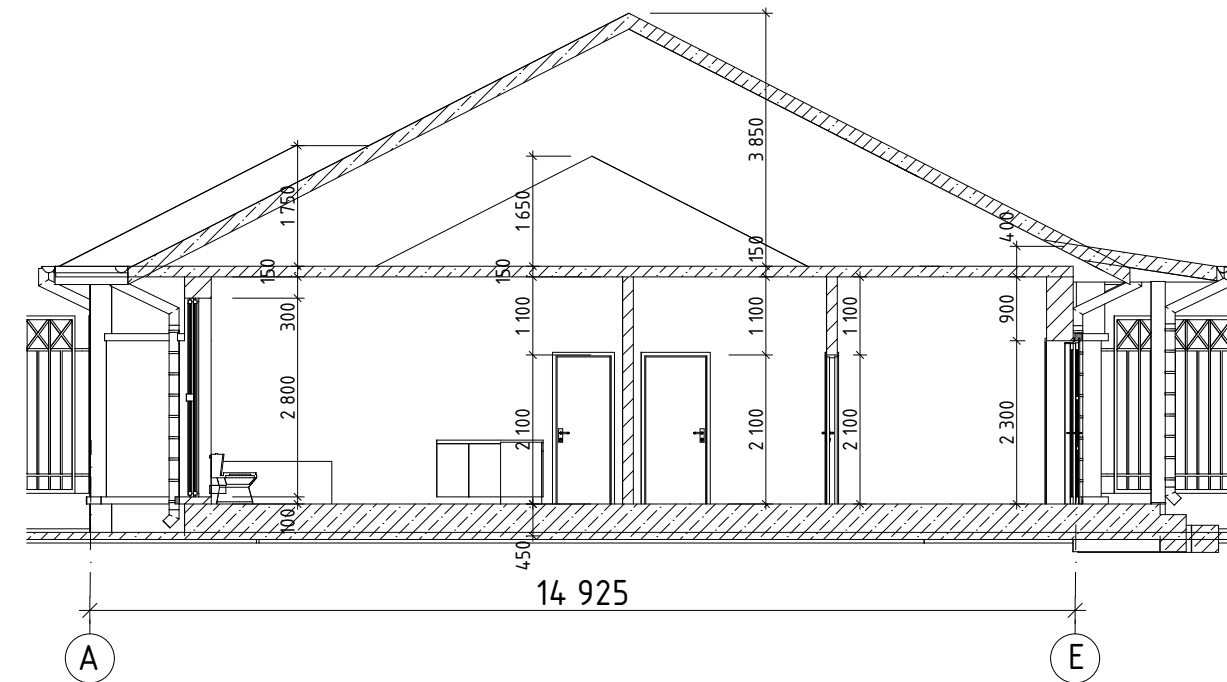
МАРКА ПОЗ.	ОБОЗНАЧЕНИЕ	НАИМЕНОВАНИЕ	1 эт.	ВСЕГО
Д-1	Дверь ПВХ с двусторонней ламинацией в массе		1	1
Д-2	Дверь входная металлическая		1	1
Д-3	Дверь ПВХ с двусторонней ламинацией в массе		2	2
Д-4	Дверь межкомнатная деревянная		5	5
Д-5	Дверь межкомнатная деревянная		3	3
Д-6	Дверь межкомнатная деревянная (раздвижная)		1	1

						Объект на земельном участке с кадастровым номером : 50:31:0010301:1179			
						Земельный участок расположен по адресу: Россия, Московская область, Чеховский район, СП Стрелиловское, в районе д. Филипповское			
Изм.	Кол.уч.	Лист	№Док.	Подп.	Дата	Заказчик: ООО «ЭРИДА»	Стадия	Лист	Листов
Разработала		Тартыгина Ю.О.					Э	7	22
Проверил									
Согласовал									
Утвердил		000 «ЭРИДА»				Спецификация оконных и дверных проемов			

РАЗРЕЗ 1-1



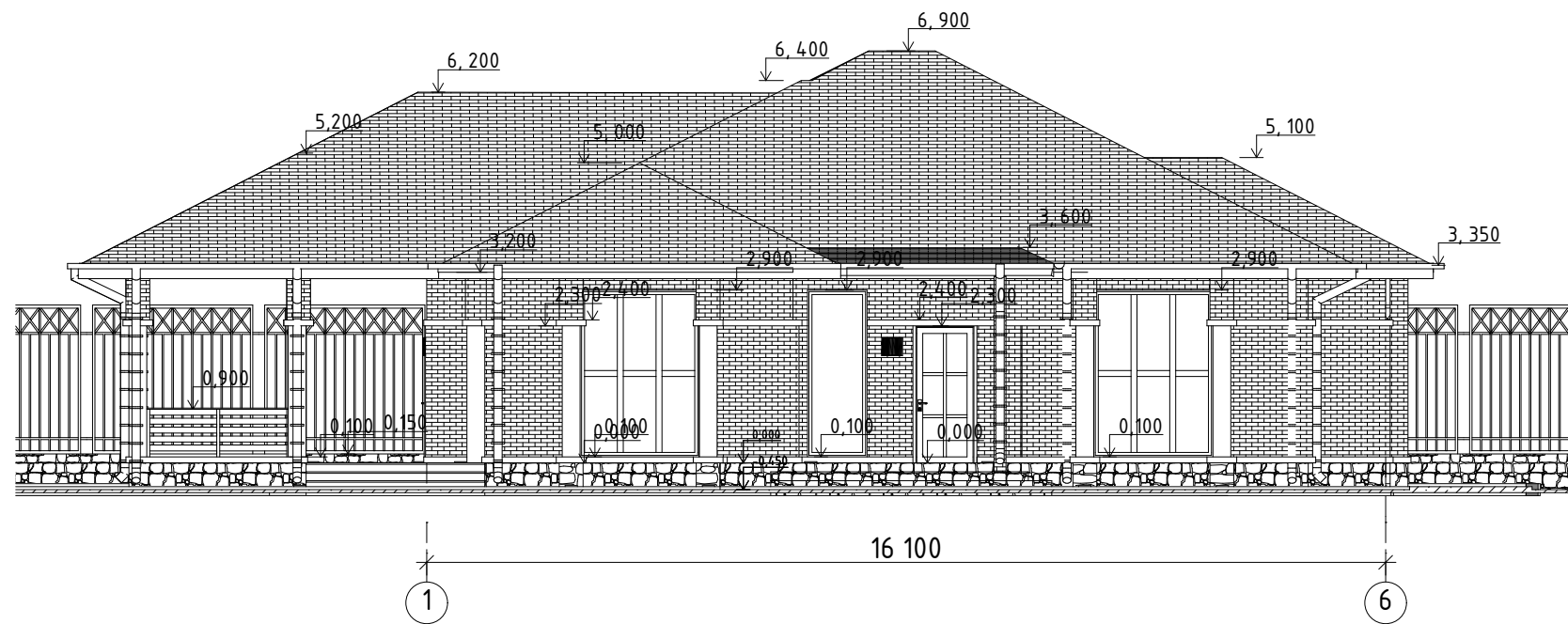
РАЗРЕЗ 2-2



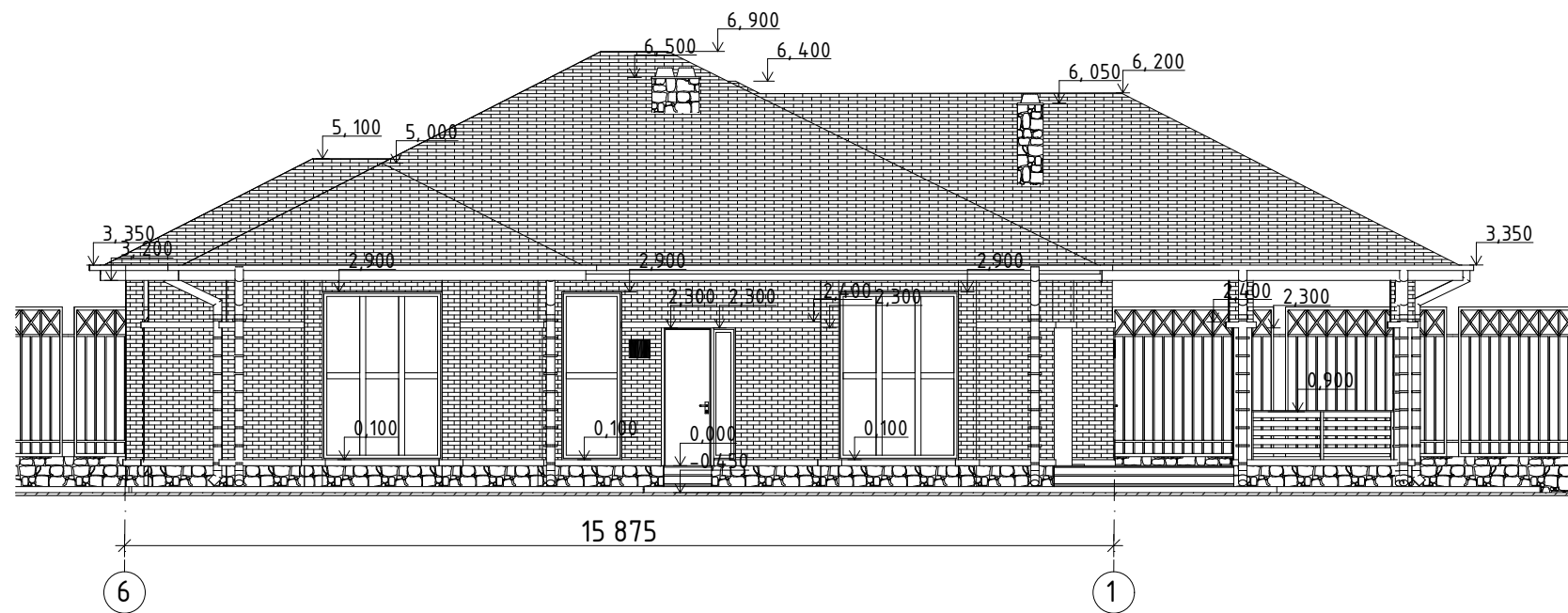
						Объект на земельном участке с кадастровым номером : 50:31:0010301:1179			
						Земельный участок расположен по адресу: Россия, Московская область, Чеховский район, СП Стрелиловское, в районе д. Филипповское			
Изм.	Кол.уч.	Лист	№Док.	Подп.	Дата	Заказчик: ООО «ЭРИДА»	Стадия	Лист	Листов
Разработала		Тартыгина Ю.О.		<i>[Signature]</i>			Э	8	22
Проверил									
Согласовал									
Утвердил		ООО «ЭРИДА»				Разрез 1-1			



ФАСАД В ОСЯХ 1-6

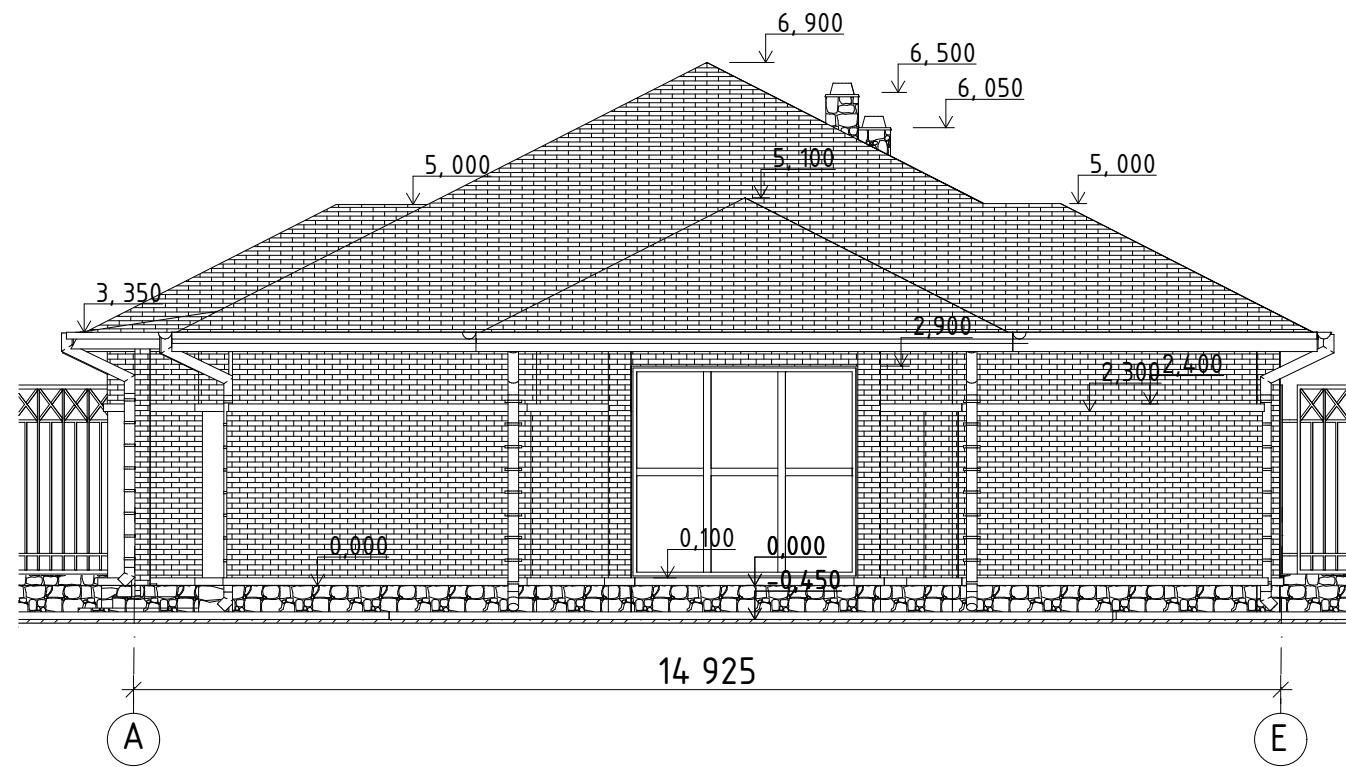


ФАСАД В ОСЯХ 6-1

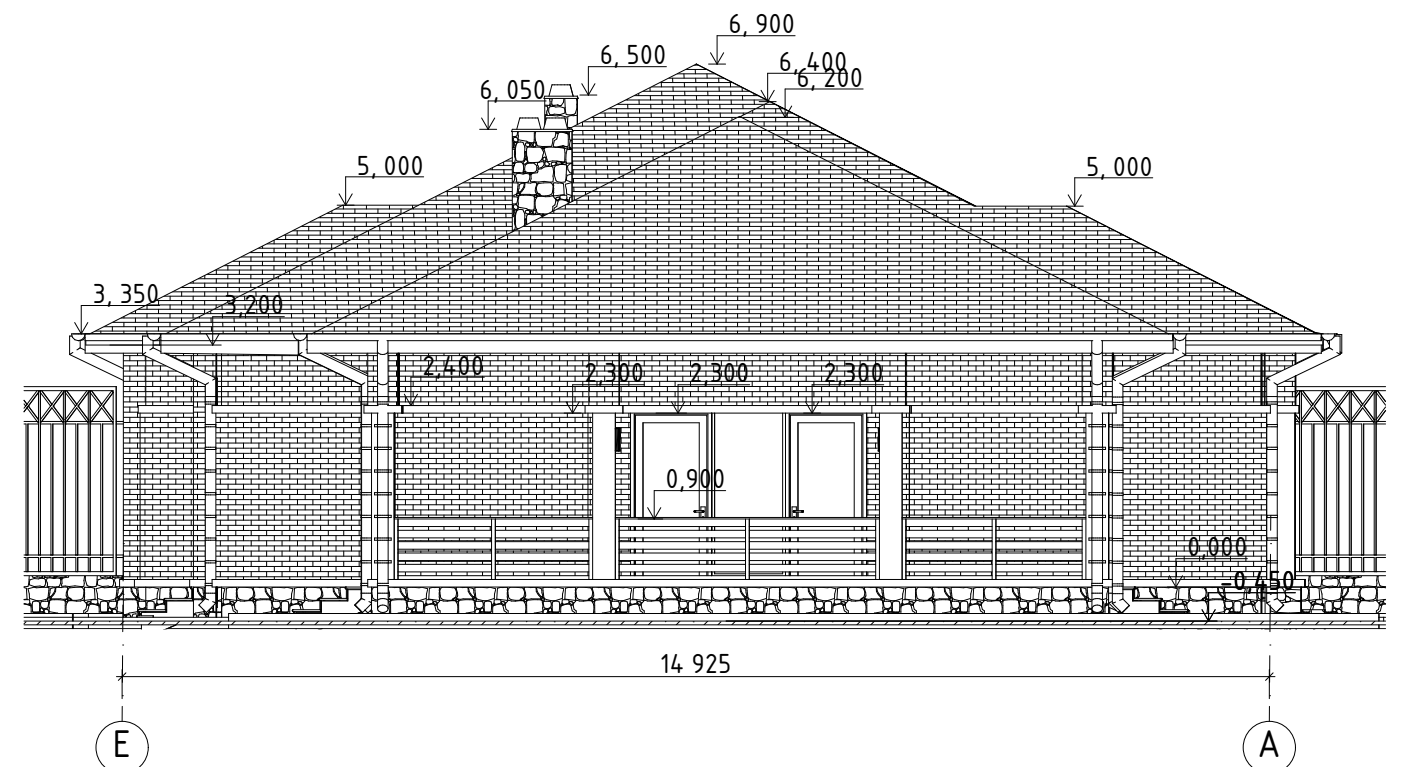


						Объект на земельном участке с кадастровым номером : 50:31:0010301:1179			
						Земельный участок расположен по адресу: Россия, Московская область, Чеховский район, СП Стремилдовское, в районе д. Филипповское			
Изм.	Кол.уч.	Лист	№Док.	Подп.	Дата	Заказчик: ООО «ЭРИДА»	Стадия	Лист	Листов
Разработала		Тартыгина Ю.О.		<i>[Signature]</i>			Э	8	22
Проверил									
Согласовал									
Утвердил		ООО «ЭРИДА»				Фасад 1-6, Фасад 6-1			

ФАСАД В ОСЯХ А-Е



ФАСАД В ОСЯХ Е-А



						Объект на земельном участке с кадастровым номером : 50:31:0010301:1179			
						Земельный участок расположен по адресу: Россия, Московская область, Чеховский район, СП Стремилловское, в районе д. Филипповское			
Изм.	Кол.уч.	Лист	№Док.	Подп.	Дата	Заказчик: ООО «ЭРИДА»	Стадия	Лист	Листов
Разработала		Тартыгина Ю.О.		<i>[Signature]</i>			Э	9	22
Проверил									
Согласовал									
Утвердил		ООО «ЭРИДА»				Фасад А-Е, Е-А			

















































# ВИЗУАЛИЗАЦИЯ



						Объект на земельном участке с кадастровым номером : 50:31:0010301:1179			
						Земельный участок расположен по адресу: Россия, Московская область, Чеховский район, СП Стремилдовское, в районе д. Филипповское			
Изм.	Кол.уч.	Лист	№Док.	Подп.	Дата	Заказчик: ООО «ЭРИДА»	Стадия	Лист	Листов
Разработала		Тартыгина Ю.О.		<i>[Signature]</i>			Э	22	22
Проверил									
Согласовал									
Утвердил		000 «ЭРИДА»				Визуализация			